

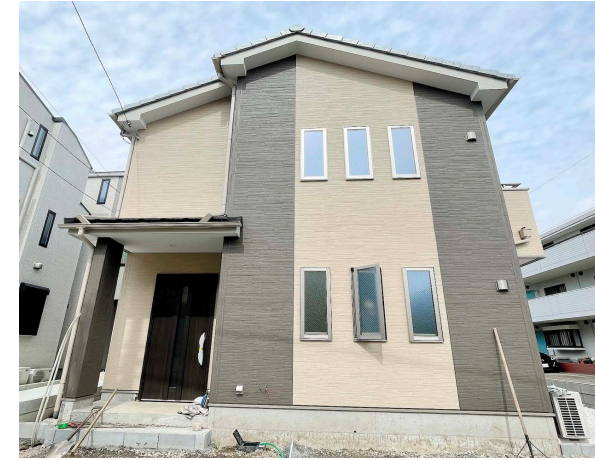
HOUSE
FOR
RENT

新築貸家

栄区笠間三丁目

6路線利用可、都心までアクセス良好で通勤に便利
収納が充実した3LDKの間取りは、家族が増えても
住み続けられるお家です

3LDK+2WIC 96.87㎡



■ アクセスマップ

JR横須賀線・湘南新宿ライン(宇都宮~逗子) 京浜・根岸線

「大船」駅徒歩11分

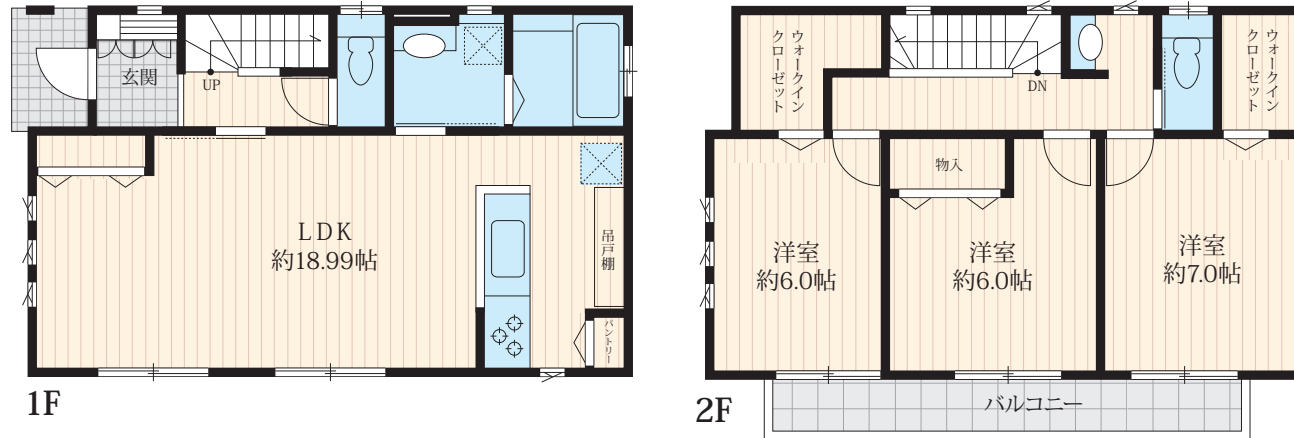
JR東海道本線・湘南新宿ライン(前橋~小田原) 京浜・根岸線

「大船」駅徒歩12分

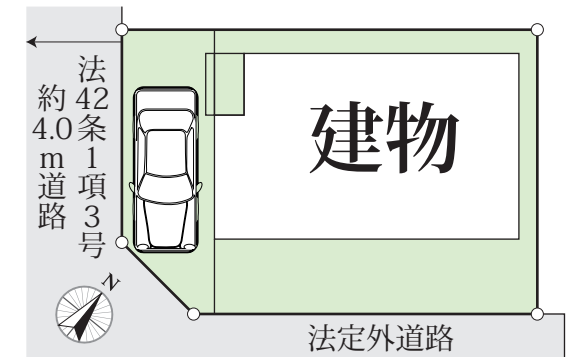
湘南モノレール「大船」駅徒歩15分



- GRAND SHIP785m
- アトレ大船1,042m
- セブンイレブン横浜栄笠間3丁目店484m
- 横浜市立笠間小学校255m
- 横浜市立西本郷中学校1,400m
- 社会医療法人財団互恵会大船中央病院1,507m
- 横浜笠間郵便局770m
- 横浜銀行湘南桂台支店1,017m



■ 配置図



■ 賃貸条件

◇賃料 **220,000** 円/月

- ◇敷金/1ヶ月 ◇礼金/1ヶ月 ◇管理費/無 ◇契約期間/5年(定期借家契約) ※再契約可
- ◇再契約料/新賃料の1ヶ月
- ◇現況/建築済 2023.4 ◇入居日/ 即日 駐車場/1台
- ◇備考/※インターネット:無し(個別契約) ※TVアンテナ:有り
※保証会社必須 (オリコフォレントインシュア、日本賃貸保証 個人契約総賃料の50%、法人100%)
※保険加入必須(参考保険料:23,000円)

■ 設備・仕様

- 都市ガス ■ 給湯 ■ 3口コンロ ■ 食器洗乾燥機
- 浄水器一体型混合水栓 ■ カウンターキッチン
- バス・トイレ別 ■ トイレ2か所 ■ 洗浄便座
- 浴室 ■ シャワー ■ 浴室暖房乾燥機 ■ 独立洗面所
- 洗面台(2階) ■ 室内洗濯機置き場 ■ シューズボックス
- シャッター(1、2階) ■ クローゼット
- ウォークインクローゼット ■ TV付インターフォン
- エアコン1基設置(リビング) ■ バルコニー
- 24時間換気システム ■ ペット不可

◇物件概要

- ◇所在/(仮)横浜市栄区笠間三丁目37番1号 ◇構造/木造在来工法2階建 ◇築年月/2023年(令和5年)4月下旬完成 ◇専有面積/96.87㎡(29.30坪)
- ◇間取り/3LDK+2WIC-type ◇設備/公営水道・公共下水・都市ガス ※現況と図面に相違のある場合は現況を優先致します。

東京都港区麻布台1-11-10 日総第22ビル 404号室

株式会社 イーエム・ラボ

お問い合わせ

tel: 03-6441-3018

fax: 03-6441-3130

mail: info@emlabo-jp.com

<https://emlabo-jp.com>

内見方法: 事前に電話の上、現地対応

客付会社様へ

■手数料	手数料負担割合	貸主	借主	100%
	手数料配分割合	元付	客付	100%

■取引形態: 専任媒介

営業時間/AM10:00~PM6:00
土・日/AM10:00~PM 5:00