

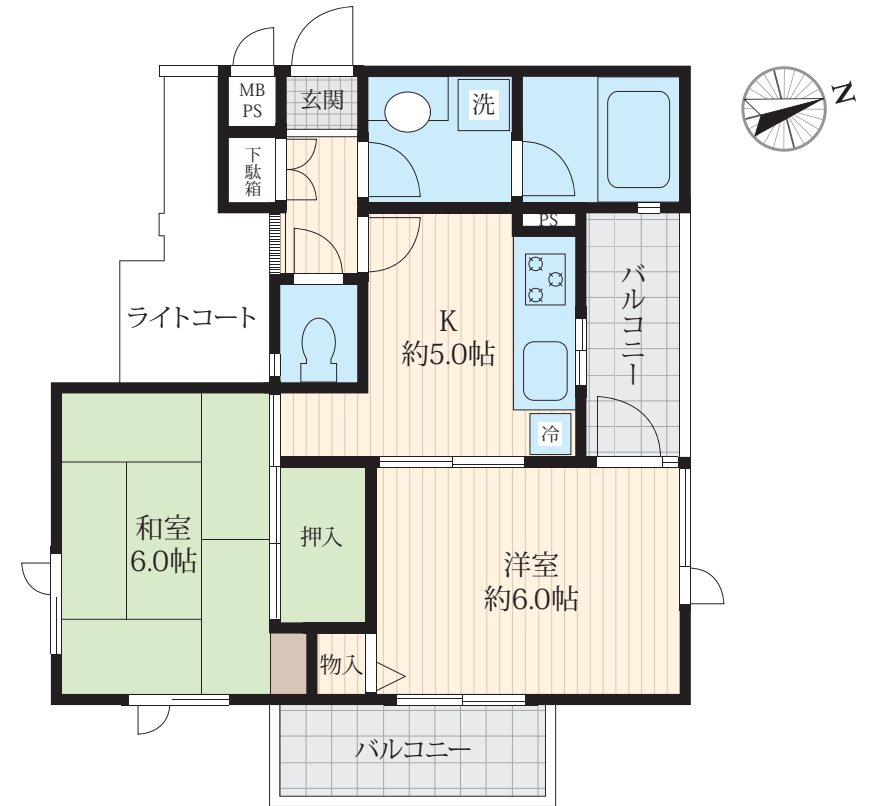
HOUSE
FOR
RENT

ライオンズマンション砧公園

世田谷区岡本1丁目 301号室

お部屋から砧公園が見えます! 二子玉川駅まで自転車で11分!

砧公園や総合運動場が近くスポーツが楽しめます



■ アクセスマップ

東急田園都市線「**用賀**」駅まで徒歩**21**分
 東急電鉄「**二子玉川**」駅まで徒歩**30**分
 【バス】最寄りバス停「**公園橋**」徒歩**5**分
 【自転車】「**用賀**」駅まで**11**分
 「**二子玉川**」駅まで**7**分



■ ライフインフォメーション

東京都立砧公園 476m
 大蔵第二運動場 604m
 郵便局 世田谷岡本郵便局 422m
 まいばすけっと世田谷岡本1丁目店 547m
 スターバックスコーヒー用賀店 914m

■ 賃貸条件

◇ 賃料

301号室 **89,000** 円/月

◇敷金/1ヶ月 ◇礼金/1ヶ月 ◇管理費/6,000円/月 ◇契約期間/2年(普通借家契約) ◇更新料/新賃料の1ヶ月分

◇現況/空室 ◇入居日/相談 ◇駐車場/無 ◇駐輪場/有(無料)

◇備考/※オリコ(個人契約 賃料等総額の50%)(法人契約 賃料等総額の100%) ※更新料10,000円/1年 ※住宅保険 要 ※火災保険 約25000円

※海外居住貸主(貸主が海外在住のため、法人契約の場合は所得税法第212条・213条による源泉徴収税の納付義務あり) ※禁煙(電子タバコ含む)バルコニーも不可

■ 物件概要

◇所在/東京都世田谷区岡本1-38-14 ◇構造/鉄筋コンクリート造6階建の3階 ◇築年月/1986年6月築 ◇専有面積/40.1㎡(約12.13坪) ◇バルコニー面積/6.94㎡(約2.09坪)

◇間取り/2K ◇総戸数/29戸 ※現況と図面に相違のある場合は現況を優先致します。

■ 設備・仕様

■都市ガス ■ガスコンロ ■3口コンロ ■グリル付 ■モニター付インターフォン ■室内洗濯機置場
 ■エアコン ■シューズボックス ■押入 ■角部屋 ■振分 ■2面バルコニー ■二人同居相談
 ■エレベーター ■宅配ボックス ■分譲マンション ■公営水道 ■公共下水

東京都港区麻布台1-11-10 日総第22ビル 404号室

株式会社 **イーエム・ラボ**

お問い合わせ

tel: **03-6441-3018**

fax: **03-6441-3130**

mail: info@emlabo-jp.com

<https://emlabo-jp.com>

内見方法: 事前に電話の上、現地にキーボックス

客付会社様へ
AD 100%

手数料負担割合	貸主	借主	100%
手数料配分割合	元付	客付	100%

■取引形態: 専任媒介

営業時間/AM10:00~PM6:00
 土・日/AM10:00~PM6:30